

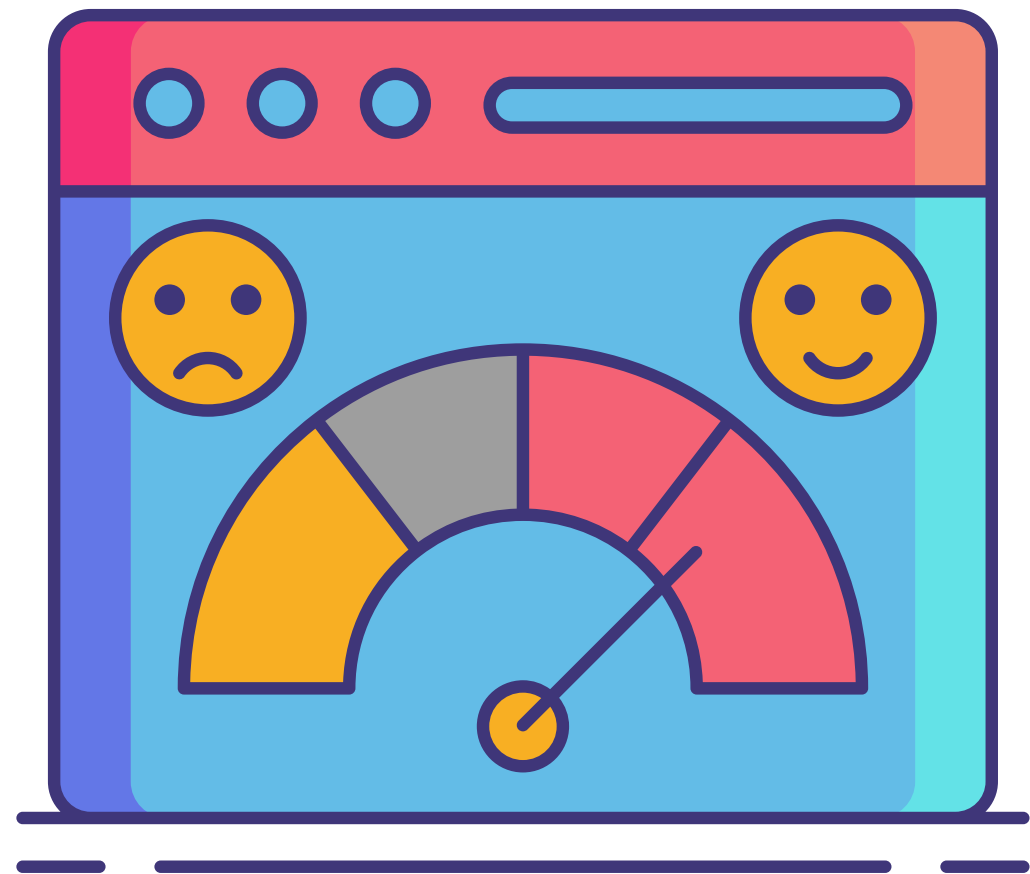
# LECCIÓN 3

## Gobierno en Colombia



**Para empezar...**

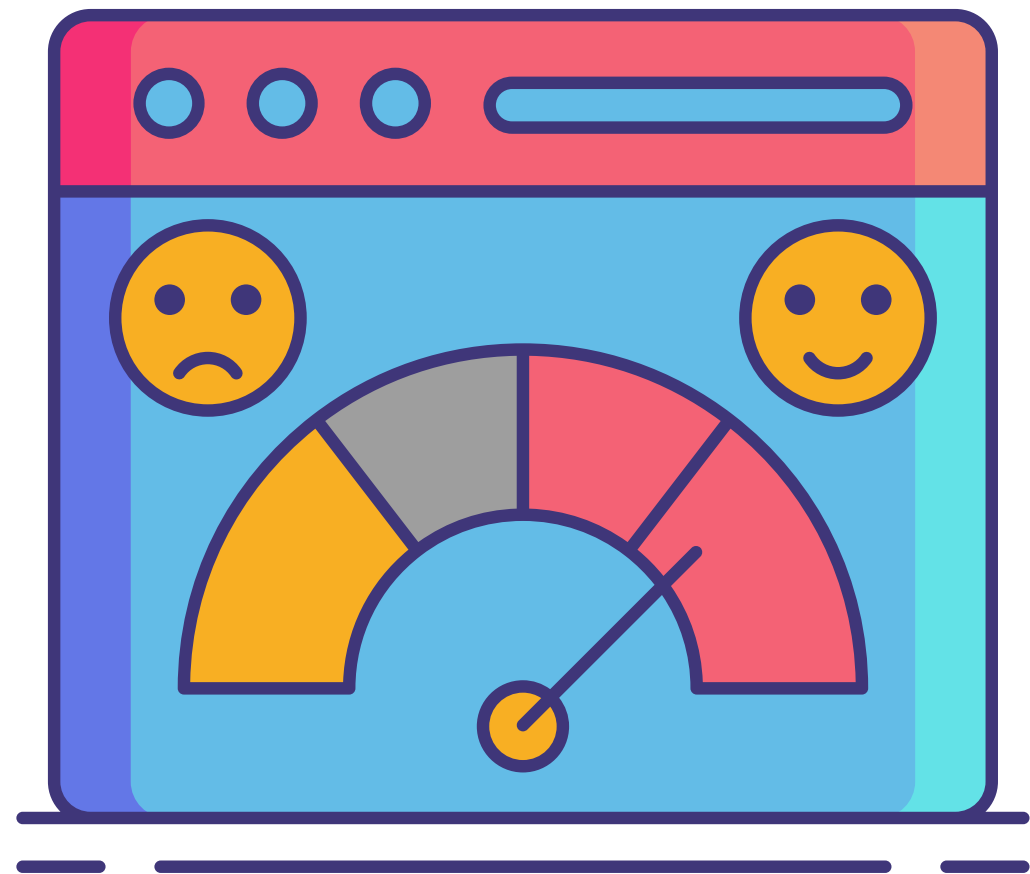
**¿Qué tan de acuerdo o en desacuerdo  
estás con las siguientes afirmaciones?**



1

**"Yo, como ciudadano/a colombiano  
formo parte del Estado."**

**¿Qué tan de acuerdo o en desacuerdo  
estás con las siguientes afirmaciones?**

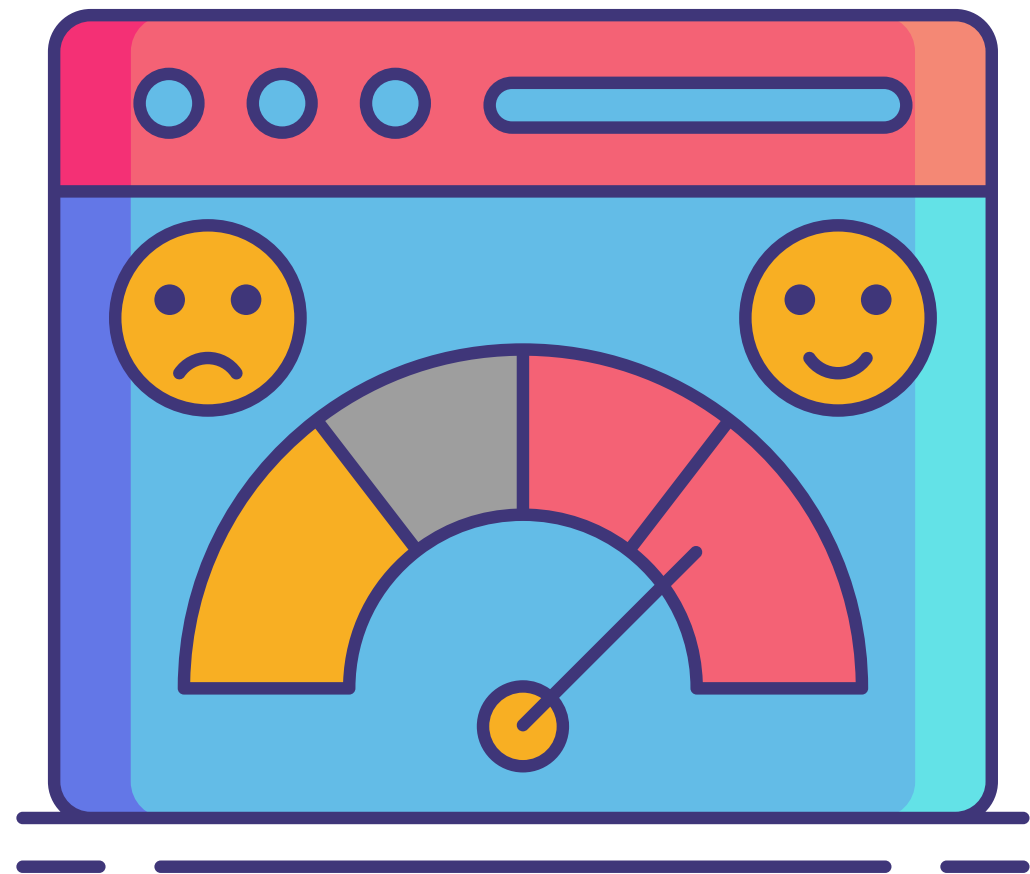


2

**"El gobierno existe para velar por  
mis derechos como ciudadano/a"**



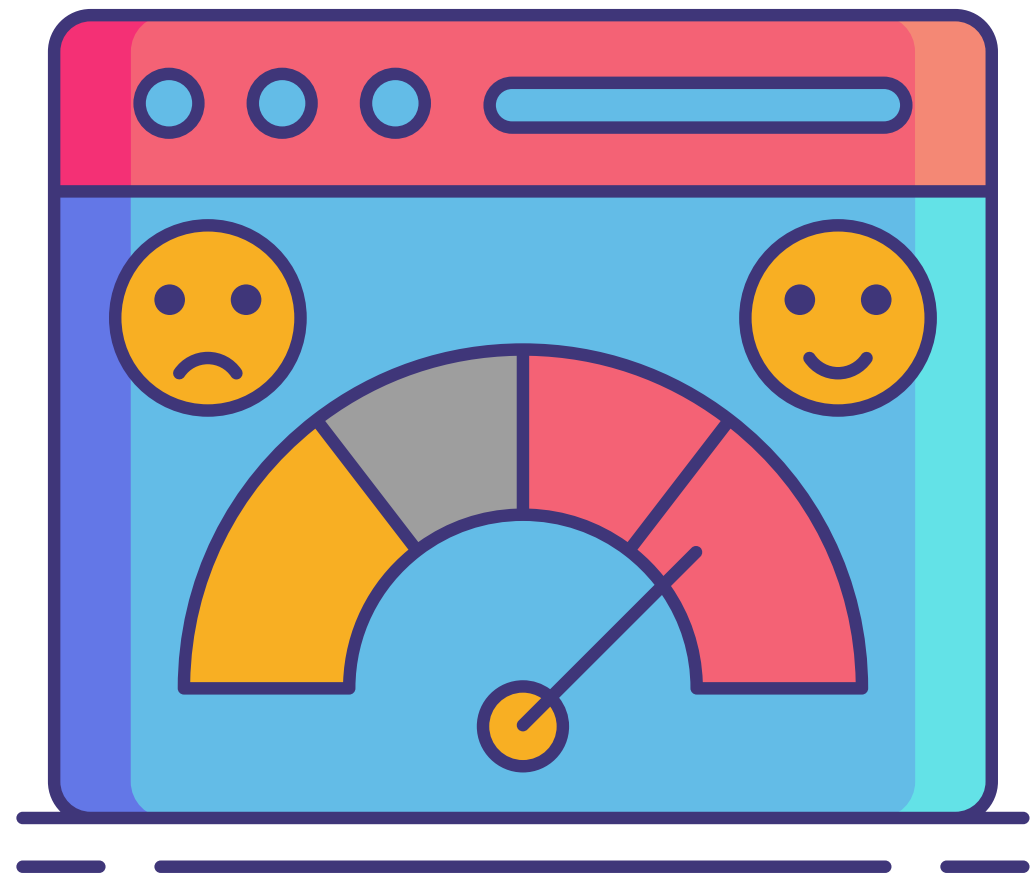
**¿Qué tan de acuerdo o en desacuerdo  
estás con las siguientes afirmaciones?**



3

**"En una sociedad deben existir  
normas"**

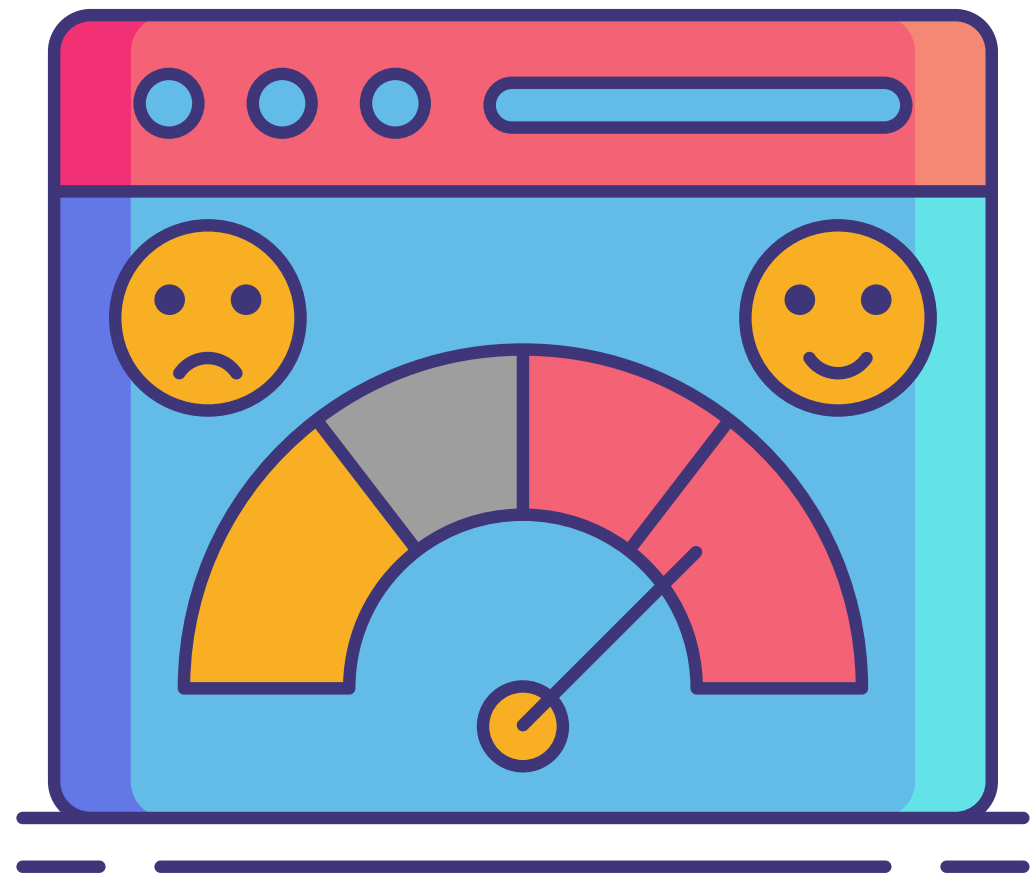
**¿Qué tan de acuerdo o en desacuerdo  
estás con las siguientes afirmaciones?**



4

**"La Constitución es un papel que  
nada tiene que ver con mi vida"**

**¿Qué tan de acuerdo o en desacuerdo  
estás con las siguientes afirmaciones?**



5

**"La influencia del gobierno se  
encuentra en cosas tan cotidianas  
como comprar un huevo"**

# ¿Qué es el Estado?





**Vamos a ver qué tanto  
reconoces a algunos  
estamentos que hacen parte  
del Gobierno en Colombia**

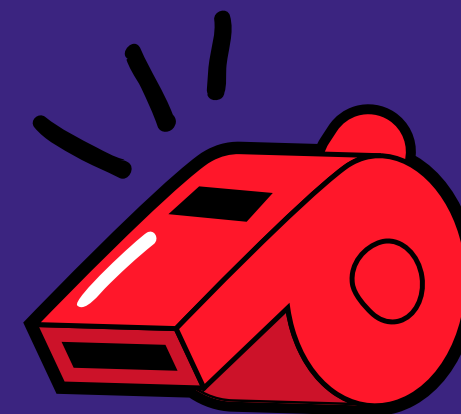


**Haz una lista del 1 al 8 en tu cuaderno**

**¡En sus marcas!**

**¿Listos/as?**

**¡Empecemos!**



# Imagen No. 1



Fuente: Presidencia de la República

# Imagen No. 2



Fuente: El Tiempo

# Imagen No. 3



Fuente: Página web del Senado de la República



# Imagen No. 4



Fuente: Revista Semana



# Imagen No. 5



Fuente: Wikipedia

# Imagen No. 6



Fuente: Wikipedia



# Imagen No. 7



Fuente: Consejo Regional Indígena del Cauca – CRIC



# Imagen No. 8



Fuente: Ministerio del Interior



# ¡Las posibles respuestas!



**1**

**Presidente  
Iván Duque  
Rama Ejecutiva**



**2**

**Ministros/as  
Gabinete ministerial  
Rama Ejecutiva**



**3**

**Congreso  
Senado  
Cámara de  
Representantes  
Rama Legislativa**



**4**

**Palacio de Justicia  
Rama Judicial**



# ¡Las posibles respuestas!



**5**

**Casa de Nariño  
Palacio Presidencial**



**6**

**Jueces  
Magistrados  
Corte Constitucional  
Corte Suprema de Justicia  
Altas Cortes  
Rama judicial**



**7**

**Cabildo Indígena  
Autoridad Indígena**



**8**

**Consejo Comunitario de  
Comunidades Negras,  
Afrocolombianas,  
Raizales y Palenqueras**

# Pensemos y dialoguemos



- ¿Por qué crees que el poder público se distribuye en tres **ramas**?
- ¿Puedes imaginar a una sociedad sin gobierno, o sin leyes y sin normas? ¿Qué pasaría?
- ¿Sientes que el gobierno, aunque no lo percibas, tiene una influencia en tu vida cotidiana?