



LECCIÓN 5

Participación de mujeres en política

CIVIX

VOTO
Estudiantil

Para empezar...

¿Sabías que...?



**Aunque las mujeres
constituyen más del
50% de la población
en Colombia...**

**Actualmente ocupan
menos del 20% de
los puestos en el
Congreso de la
República.**

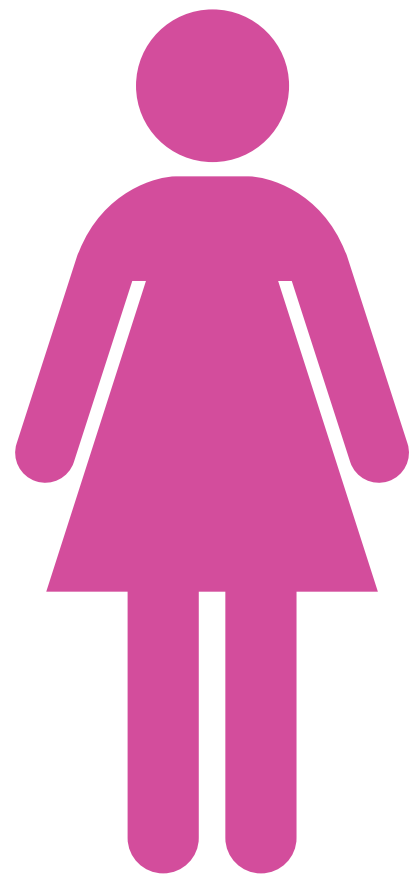




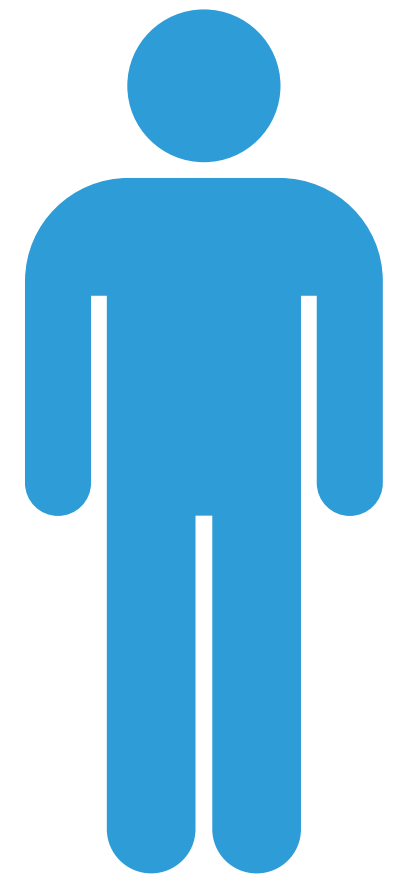
**¿Has oído hablar
sobre los
estereotipos de
género y su impacto
en la participación
política de las
mujeres?**

Vamos por partes...

Los estereotipos de género...



Dictan de forma arbitraria el rol social y los comportamientos esperados de las personas según su sexo biológico (el otorgado al nacer).



¡Juguemos!

STOP

Femenino



1 minuto

Masculino



1 minuto

Votemos: ¿Mito o realidad?

Mito

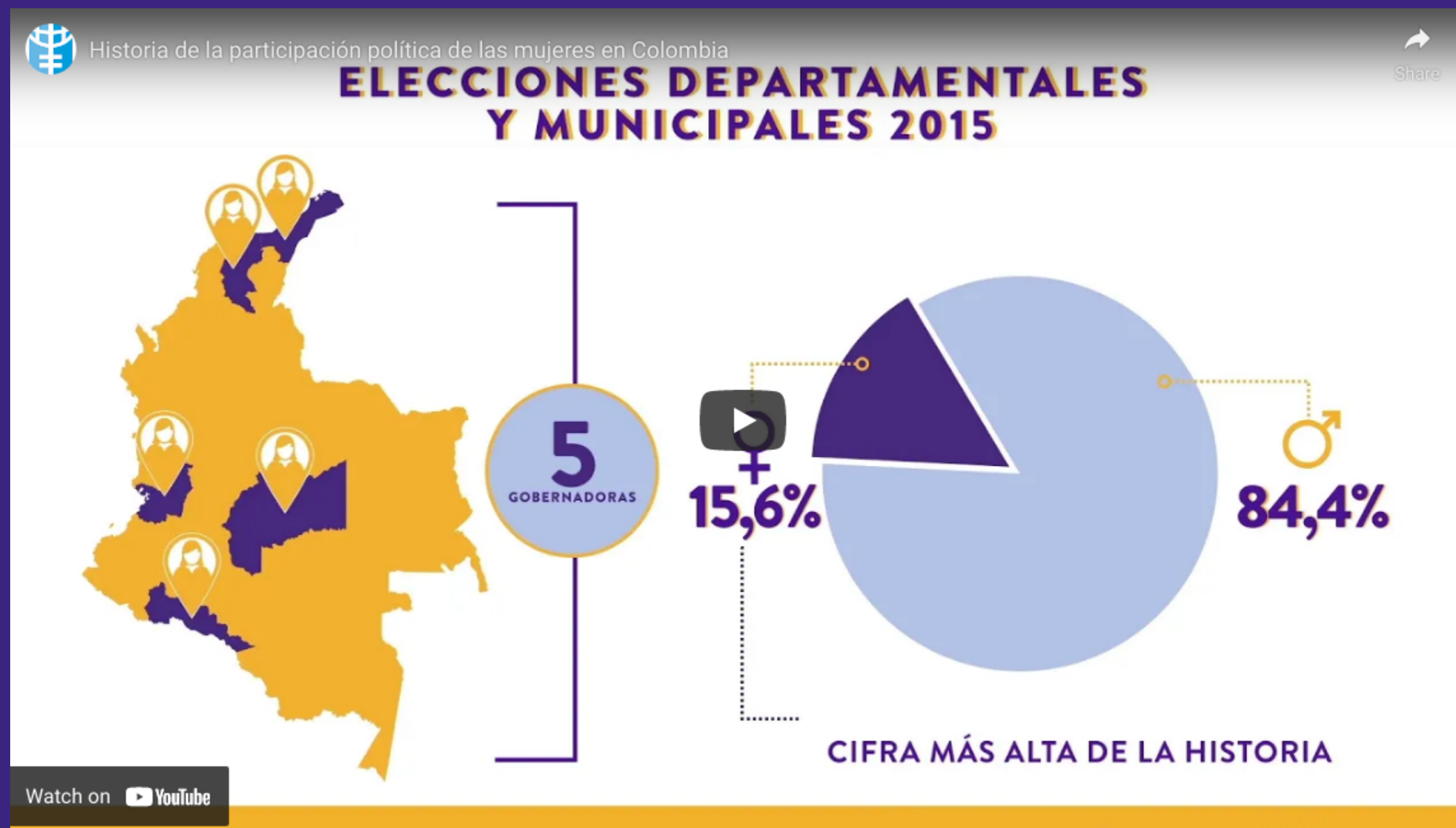
Realidad

Reflexionemos



**¿Qué observan ustedes
que la sociedad suele
asociar con ser mujer y
qué suele asociar con
ser hombre?**

Y como el conocimiento es poder... un poco de historia sobre la participación de las mujeres



¿Sabías que...?

**Cámara de
representantes**

18.7%

Senado

21.3%

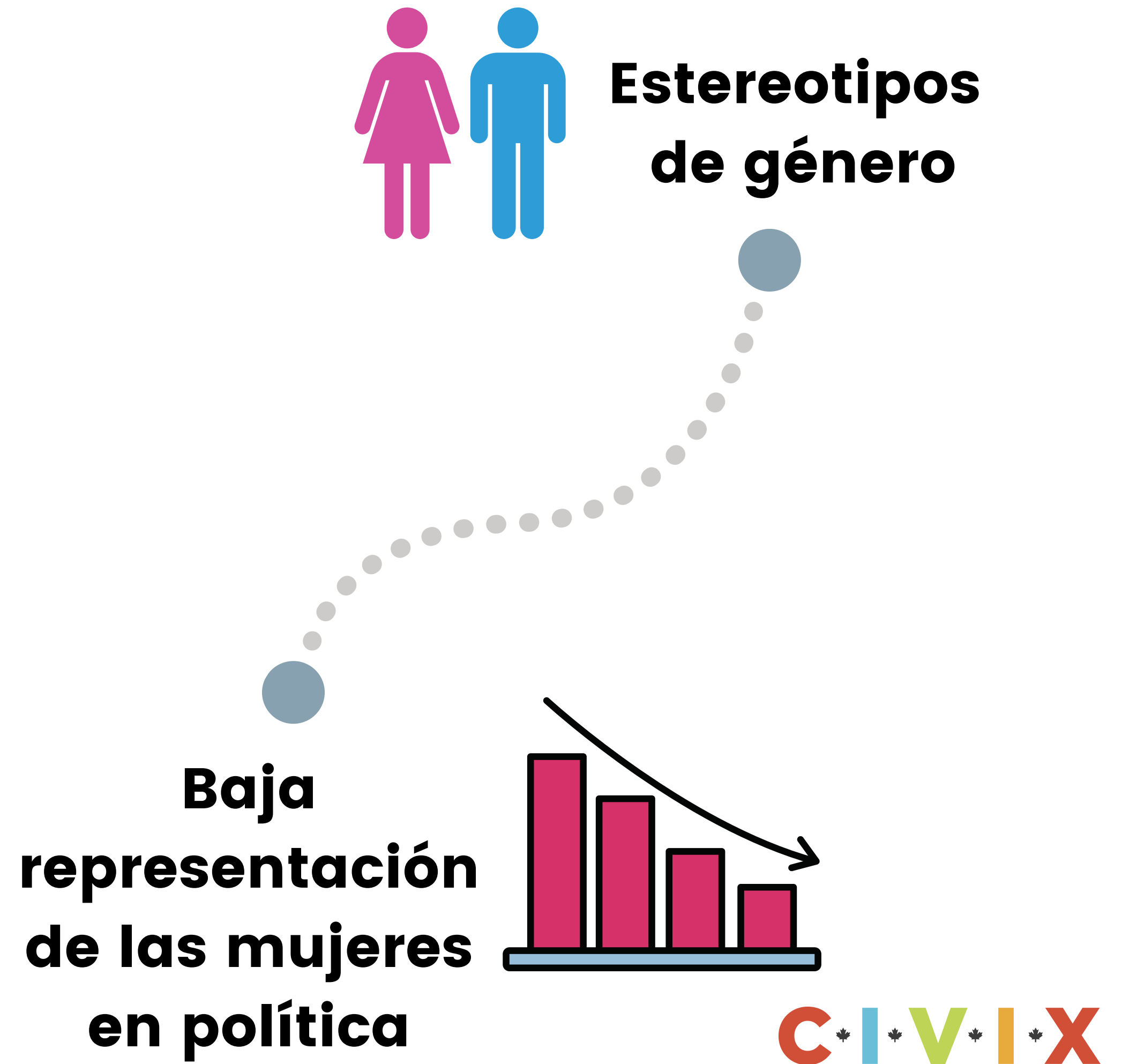
12%

Alcaldías

6%

Gobernaciones

Atando cabos...



La hora de los antiestereotipos

Estereotipo	Antiestereotipo
Los hombres tienen un talento innato para liderar en política.	
Las mujeres son demasiado sensibles o emocionales para representar a la ciudadanía en el ámbito político.	
La Ley de Cuotas es injusta porque discrimina a los hombres.	
Las mujeres que están en posición de mando son histéricas.	
El lugar de las mujeres es la casa, cuidando a sus hijos/as y al marido.	

Para terminar...

